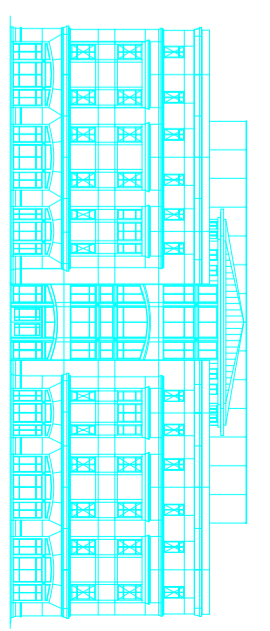




# Comune di Palermo

**ISMETT** Istituto di Ricerche e Cura a Carattere Scientifico

Via E. Tricomi n° 5 - 90127 PALERMO



**MANUTENZIONE STRAORDINARIA PIANO 2° E 3°**  
- AREE DEGENZA E DISTRIBUZIONE IDRICA -

**Tav. IV** Aree di intervento e fasi piano secondo scala 1:100

PER ASPERAZIONE  
IN LINEA TECNICA  
(ing. Antonio Ciancusi)  
RUP e Responsabile  
Ufficio tecnico

IL PROGETTISTA  
(ing. Vincenzo Smerzi)  
Responsabile Ufficio  
Progetti Infrastrutturali

IL DIRETTORE  
DISTRETTO  
(dot. Angelo Lusa)